

Будинок 3 | Поверх 2-26

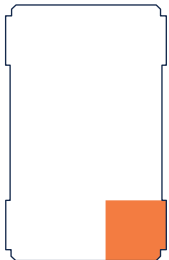
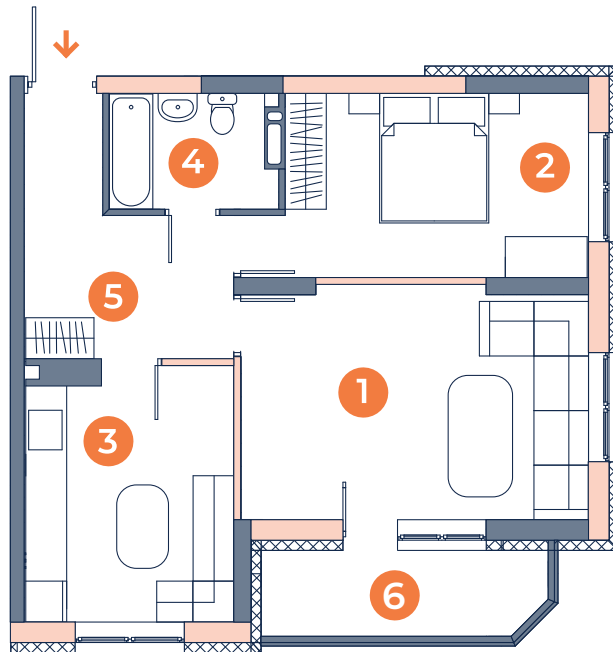
Тип 2А

Житлова площа
Загальна площа

29,30 м²
53,42 м²

План квартир:

| 7 | 18 | 29 | 40 | 51 | 62 | 73 | 84 | 95 | 106 | 117 | 128 | 139 | 150 | 161 | 172 | 183 | 194 | 205 | 216 | 227 | 238 | 249 | 260 | 271 |



Житлова кімната	17,00	1
Житлова кімната №2	12,30	2
Кухня	11,00	3
Ванна кімната	3,80	4
Коридор	7,87	5
Балкон	1,45	6

* При розробці робочої документації площі приміщень можуть змінюватись у межах 5%