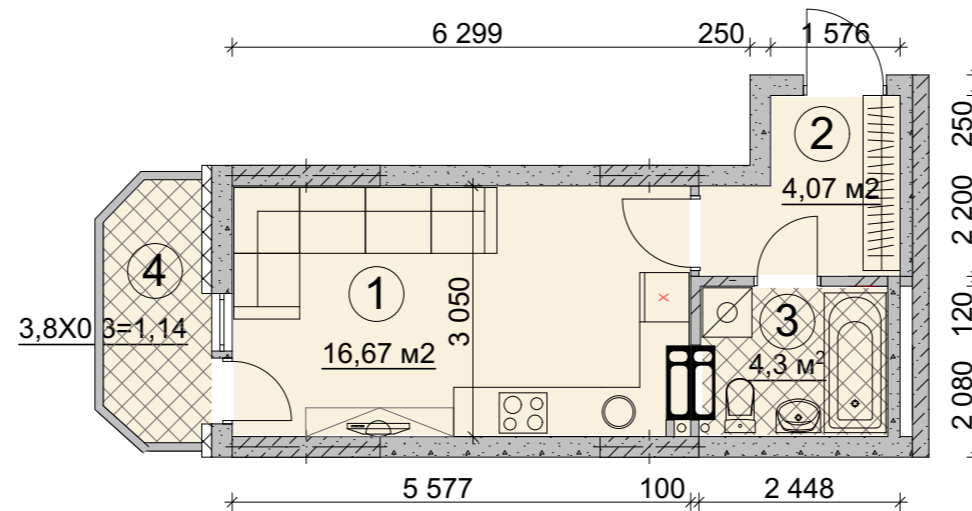


Проект будівництва житлового комплексу з об'єктами соціальної інфраструктури
(I черга -будівництво житлового будинку) вздовж Лисогірського узвозу,
навпроти групи будівель №26-А у Голосіївському районі м.Києва
(Коригування)

Житловий будинок №1. ПІД'ЇЗД 1
Поверх 2 - 26

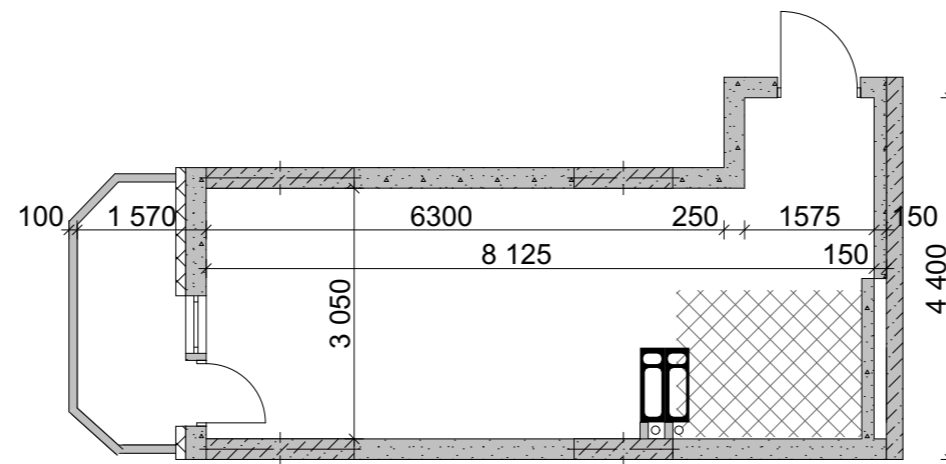
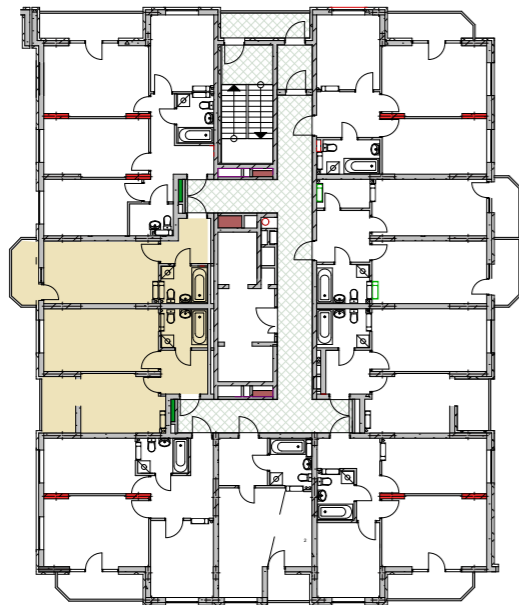
План квартир №8; №17; №26; №35;
№44; №53; №62; №71; №80; №89;
№98; №107; №116; №125; №134;
№143; №152; №161; №170; №179;
№188; №197; №206; №215; №224

1A	16,67
	26,18

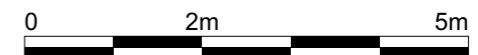


Примітки:

- Планування квартир може корегуватися відповідно вимогам конкретного інвестора.
- Обов'язковим є дотримання місць розміщення санвузлів та кухонь.
- Площі квартир в процесі ведення робочого проектування можуть змінюватися в межах +/- 5%.



Експлікація приміщень		
№	Назва приміщення	Площа приміщення кв.м.
1	Кімната Кухня	16,67
2	Коридор	4,07
3	Ванна кімната	4,30
4	Балкон (κ=0,3)	1,14
Житлова площа квартири		16,67
Загальна площа квартири з урахуванням літніх приміщень		26,18



ГАП	Михальченко	Підпис	Дата	Проект будівництва житлового комплексу з об'єктами соціальної інфраструктури (I черга - будівництво житлового будинку) вздовж Лисогірського узвозу, навпроти групи будівель №26-А у Голосіївському районі м.Києва (Коригування)	Аркуш
Розробив	Миханів				План квартири типу 1А Житловий будинок №1.Під'їзд 1.