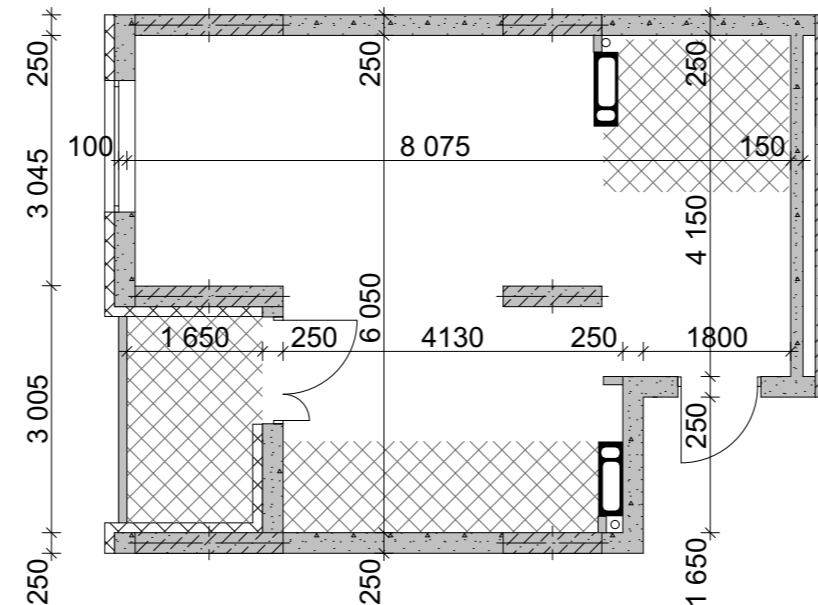
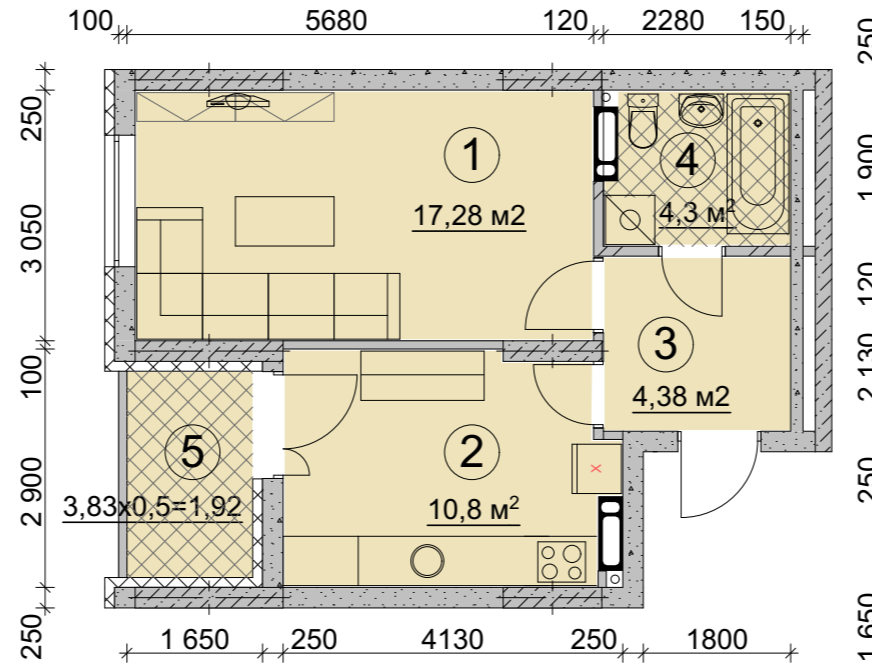
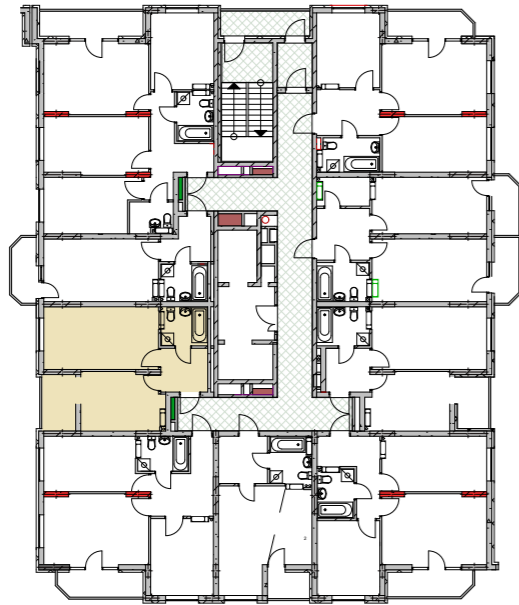


Проект будівництва житлового комплексу з об'єктами соціальної інфраструктури
(I черга -будівництво житлового будинку) вздовж Лисогірського узвозу,
навпроти групи будівель №26-А у Голосіївському районі м.Києва
(Коригування)

Житловий будинок №1. ПІД'ІЗД 1
Поверх 2 - 26

План квартир №7; №16; №25; №34;
№43; №52; №61; №70; №79; №88;
№97; №106; №115; №124; №133;
№142; №151; №160; №169; №178;
№187; №196; №205; №214; №223

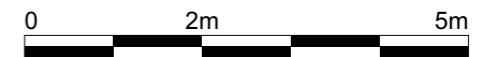
1Б	17,28
	38,68



Примітки:

- Планування квартир може корегуватися відповідно вимогам конкретного інвестора.
- Обов'язковим є дотримання місць розміщення санвузлів та кухонь.
- Площі квартир в процесі ведення робочого проектування можуть змінюватися в межах +/- 5%.

Експлікація приміщень		
№	Назва приміщення	Площа приміщення кв.м.
1	Кімната	17,28
2	Кухня	10,8
3	Коридор	4,38
4	Ванна кімната	4,30
5	Лоджия (к=0,5)	1,92
Житлова площа квартири		17,28
Загальна площа квартири з урахуванням літніх приміщень		38,68



ГАП	Михальченко	Підпис	Дата	Проект будівництва житлового комплексу з об'єктами соціальної інфраструктури (I черга - будівництво житлового будинку) вздовж Лисогірського узвозу, навпроти групи будівель №26-А у Голосіївському районі м.Києва (Коригування)	Аркуш
Розробив	Миханів				План квартири типу 1Б Житловий будинок №1.Під'їзд 1.