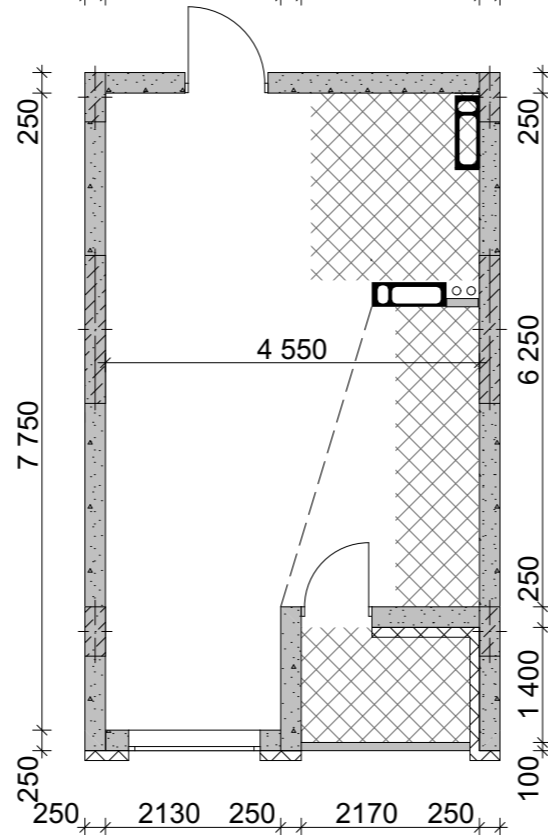
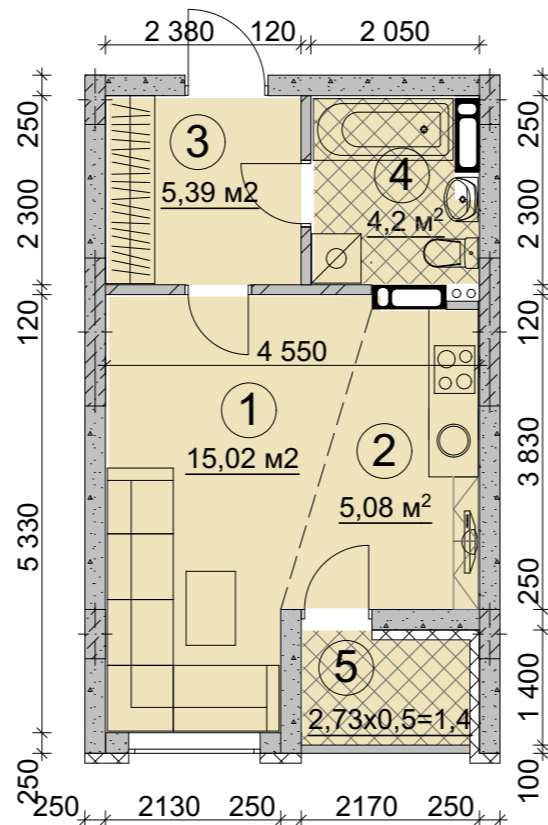
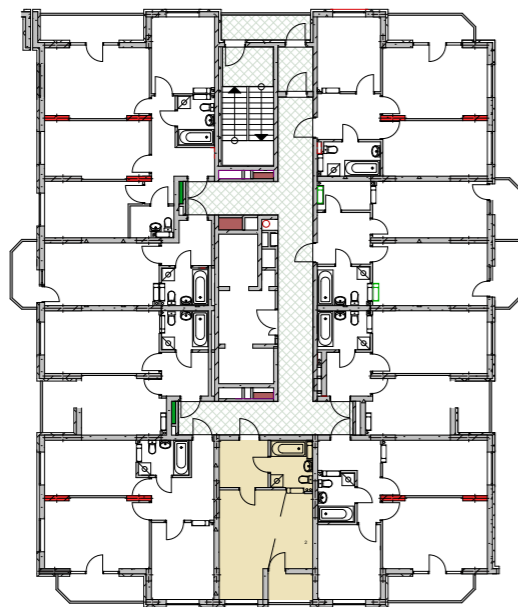


Проект будівництва житлового комплексу з об'єктами соціальної інфраструктури  
(I черга -будівництво житлового будинку) вздовж Лисогірського узвозу,  
навпроти групи будівель №26-А у Голосіївському районі м.Києва  
(Коригування )

Житловий будинок №1. ПІД'ЇЗД 1  
Поверх 2 - 26

1Д	15,02
	31,09

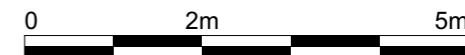


План квартир №5; №14; №23; №32;  
№41; №50; №59; №68; №77; №86;  
№95; №104; №113; №122; №131;  
№140; №149; №158; №167; №176;  
№185; №194; №203; №212; №221

**Примітки:**

- Планування квартир може корегуватися відповідно вимогам конкретного інвестора.
- Обов'язковим є дотримання місць розміщення санвузлів та кухонь.
- Площі квартир в процесі ведення робочого проектування можуть змінюватися в межах +/- 5%.

Експлікація приміщень		
№	Назва приміщення	Площа приміщення кв.м.
1	Кімната	15,02
2	Кухня	5,08
3	Коридор	5,39
4	Ванна кімната	4,20
5	Лоджия (к=0,5)	1,40
Житлова площа квартири		15,02
Загальна площа квартири з урахуванням літніх приміщень		31,09



ГАП	Михальченко	Підпис	Дата	Проект будівництва житлового комплексу з об'єктами соціальної інфраструктури (I черга - будівництво житлового будинку) вздовж Лисогірського узвозу, навпроти групи будівель №26-А у Голосіївському районі м.Києва (Коригування )	Аркуш
Розробив	Миханів			План квартири типу 1Д Житловий будинок №1.Під'їзд 1.	ТОВ "УІК"