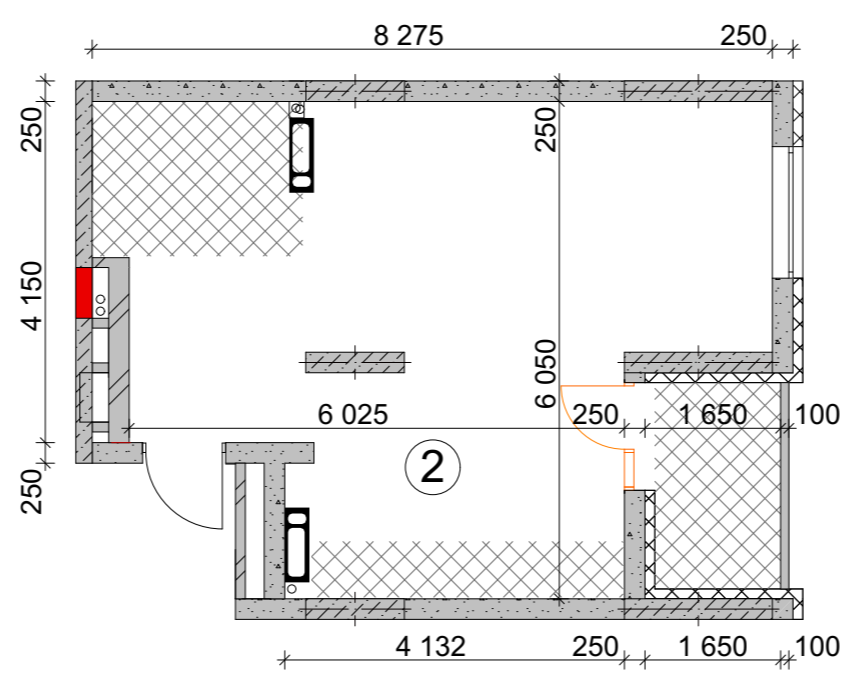
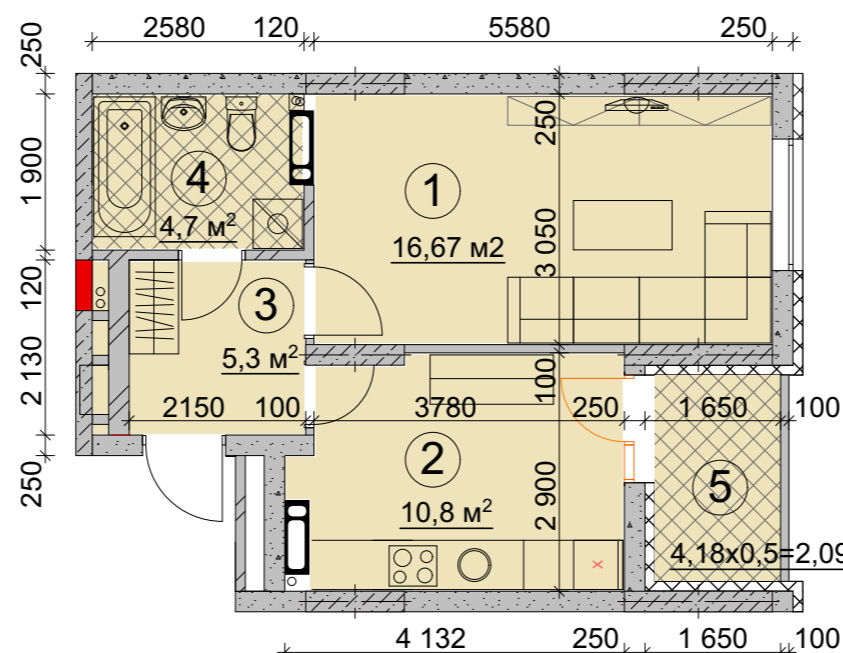
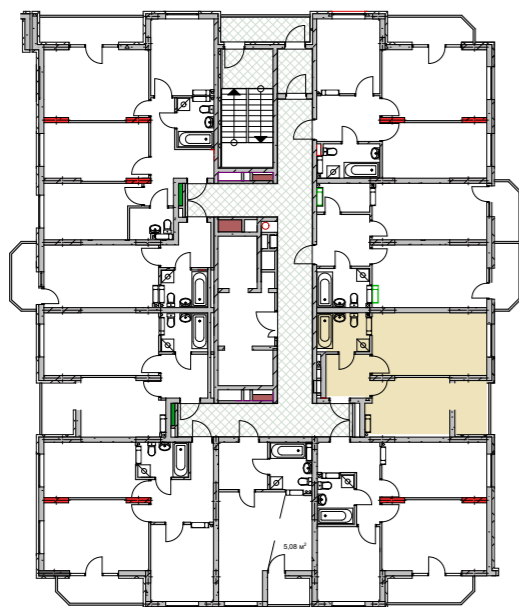


Проект будівництва житлового комплексу з об'єктами соціальної інфраструктури  
(I черга -будівництво житлового будинку) вздовж Лисогірського узвозу,  
навпроти групи будівель №26-А у Голосіївському районі м.Києва  
(Коригування )

Житловий будинок №1 ПІД'ІЗД 1  
Поверх 2 - 26

1Г	16.67
	39.56

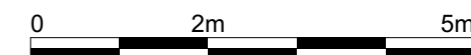


План квартир №3; №12; №21; №30;  
№39; №48; №57; №66; №75; №84;  
№93; №102; №111; №120; №129;  
№138; №147; №156; №165; №174;  
№183; №192; №201; №210; №219

**Примітки:**

- Планування квартир може корегуватися відповідно вимогам конкретного інвестора.
- Обов'язковим є дотримання місць розміщення санвузлів та кухонь.
- Площі квартир в процесі ведення робочого проектування можуть змінюватися в межах +/- 5%.

Експлікація приміщень		
№	Назва приміщення	Площа приміщення кв.м.
1	Кімната	16,67
2	Кухня	10,80
3	Коридор	5,30
4	Ванна кімната	4,70
5	Лоджия (к=0,5)	2,09
Житлова площа квартири		16.67
Загальна площа квартири з урахуванням літніх приміщень		39.56



ГАП	Михальченко	Підпис	Дата	Проект будівництва житлового комплексу з об'єктами соціальної інфраструктури (I черга - будівництво житлового будинку) вздовж Лисогірського узвозу, навпроти групи будівель №26-А у Голосіївському районі м.Києва (Коригування )	Аркуш
Розробив	Миханів				План квартири типу 1Г Житловий будинок №1.Під'їзд 1.