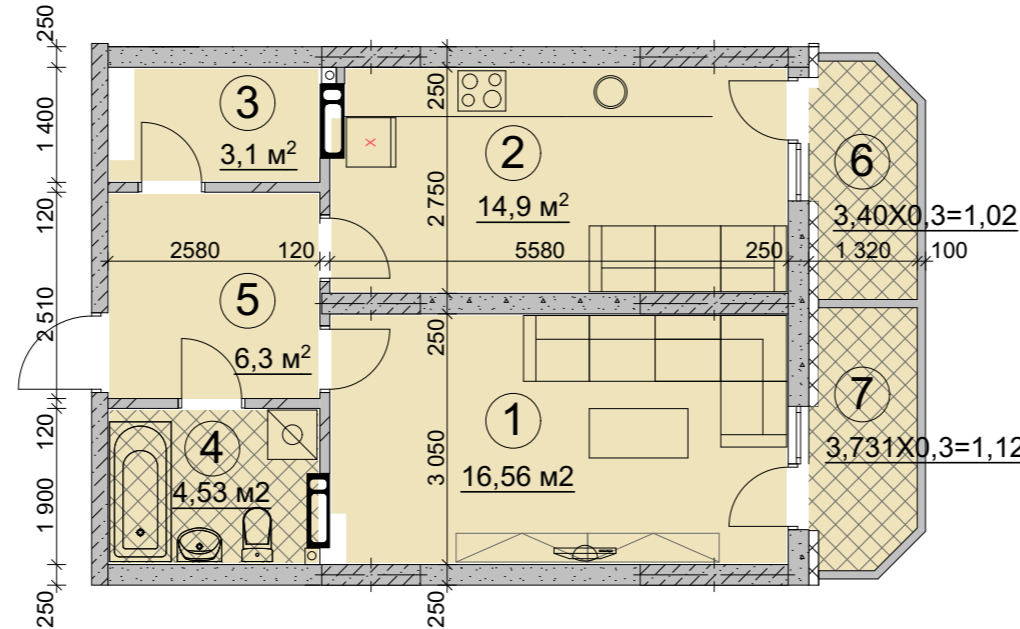


Проект будівництва житлового комплексу з об'єктами соціальної інфраструктури
 (I черга -будівництво житлового будинку) вздовж Лисогірського узвозу,
 навпроти групи будівель №26-А у Голосіївському районі м.Києва
 (Коригування)

Житловий будинок №1 ПІД'ІЗД 1
 Поверх 2 - 26

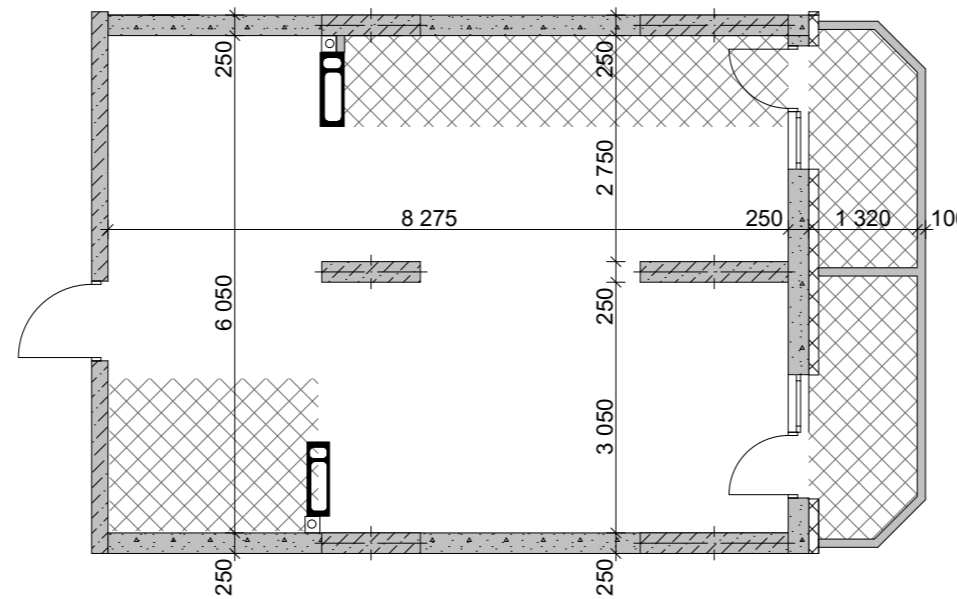
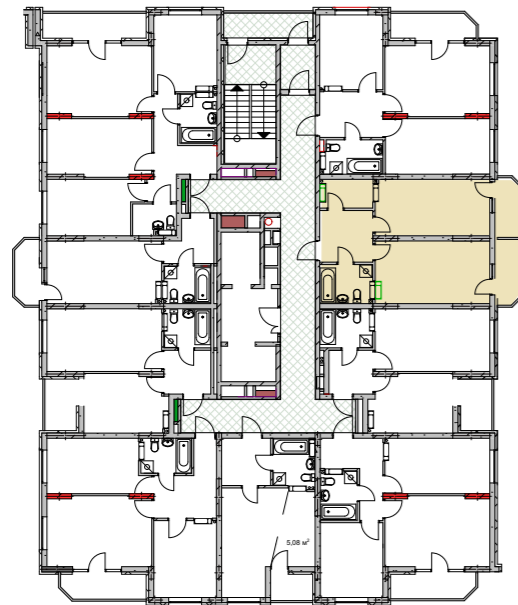
1В	16.56
	47.53



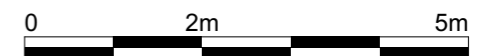
План квартир №2; №11; №20; №29;
 №38; №47; №56; №65; №74; №83;
 №92; №101; №110; №119; №128;
 №137; №146; №155; №164; №173;
 №182; №191; №200; №209; №218

Примітки:

- Планування квартир може корегуватися відповідно вимогам конкретного інвестора.
- Обов'язковим є дотримання місць розміщення санвузлів та кухонь.
- Площі квартир в процесі ведення робочого проектування можуть змінюватися в межах +- 5%.



Експлікація приміщень		
№	Назва приміщення	Площа приміщення кв.м.
1	Кімната	16,56
2	Кухня	14,90
3	Кладова	3,10
4	Ванна кімната	4,53
5	Коридор	6,3
6	Балкон (κ=0,3)	1,02
7	Балкон (κ=0,3)	1,12
Житлова площа квартири		16.56
Загальна площа квартири з урахуванням літніх приміщень		47.53



ГАП	Михальченко	Підпис	Дата	Проект будівництва житлового комплексу з об'єктами соціальної інфраструктури (I черга - будівництво житлового будинку) вздовж Лисогірського узвозу, навпроти групи будівель №26-А у Голосіївському районі м.Києва (Коригування)	Аркуш
Розробив	Миханів				План квартири типу 1В Житловий будинок №1.Під'їзд 1.