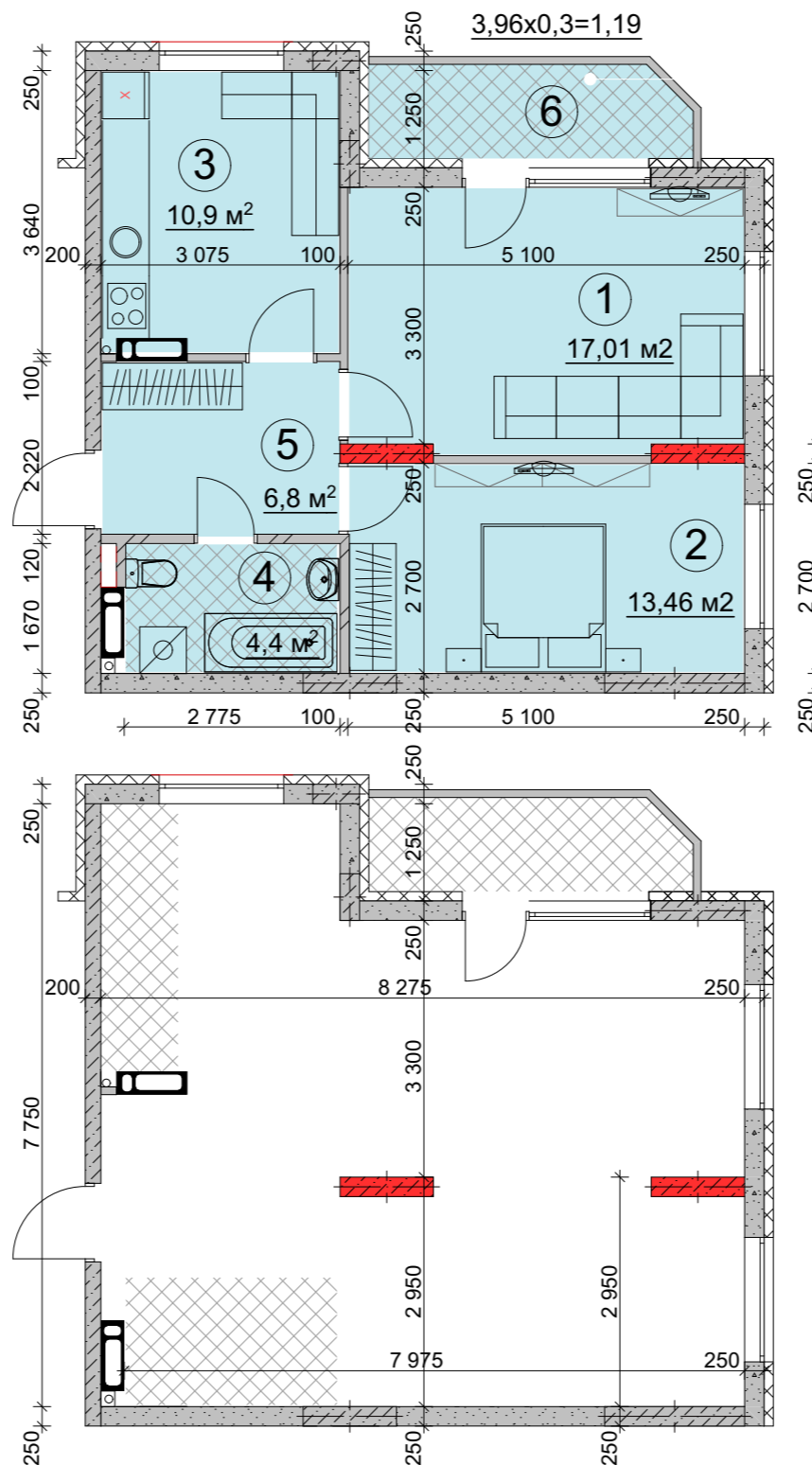
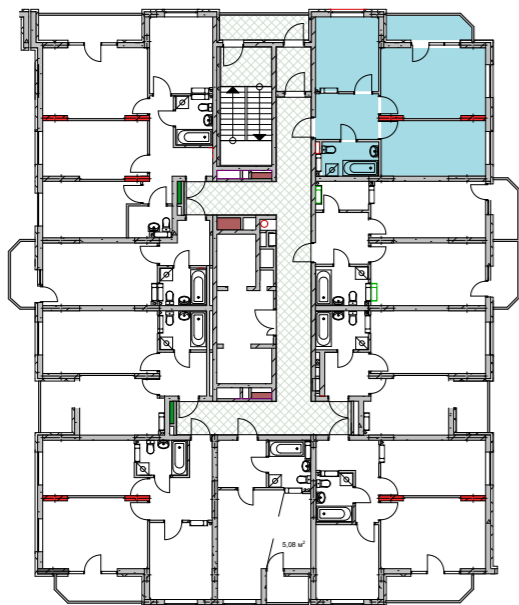


Проект будівництва житлового комплексу з об'єктами соціальної інфраструктури  
(I черга -будівництво житлового будинку) вздовж Лисогірського узвозу,  
навпроти групи будівель №26-А у Голосіївському районі м.Києва  
(Коригування )

Житловий будинок №1 ПІД'ІЗД 1  
Поверх 2 - 26

2Б	30.47
	53.76

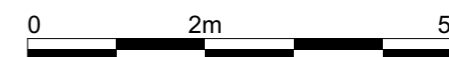


План квартир №1; №10; №19;  
№28; №37; №46; №55; №64;  
№73; №82; №91; №100; №109;  
№118; №127; №136; №145;  
№154; №163; №172; №181;  
№190; №199; №208; №217

**Примітки:**

- Планування квартир може корегуватися відповідно вимогам конкретного інвестора.
- Обов'язковим є дотримання місць розміщення санвузлів та кухонь.
- Площі квартир в процесі ведення робочого проектування можуть змінюватися в межах +- 5%.

Експлікація приміщень		
№	Назва приміщення	Площа приміщення кв.м.
1	Кімната	17,01
2	Кімната	13,46
3	Кухня	10,9
4	Ванна кімната	4,4
5	Коридор	6,8
6	Балкон (к=0,3)	1,19
Житлова площа квартири		30,47
Загальна площа квартири з урахуванням літніх приміщень		53,76



ГАП	Михальченко	Підпис	Дата	Проект будівництва житлового комплексу з об'єктами соціальної інфраструктури (I черга - будівництво житлового будинку) вздовж Лисогірського узвозу, навпроти групи будівель №26-А у Голосіївському районі м.Києва (Коригування )	Аркуш
Розробив	Миханів				План квартири типу 2Б Житловий будинок №1.Під'їзд 1.