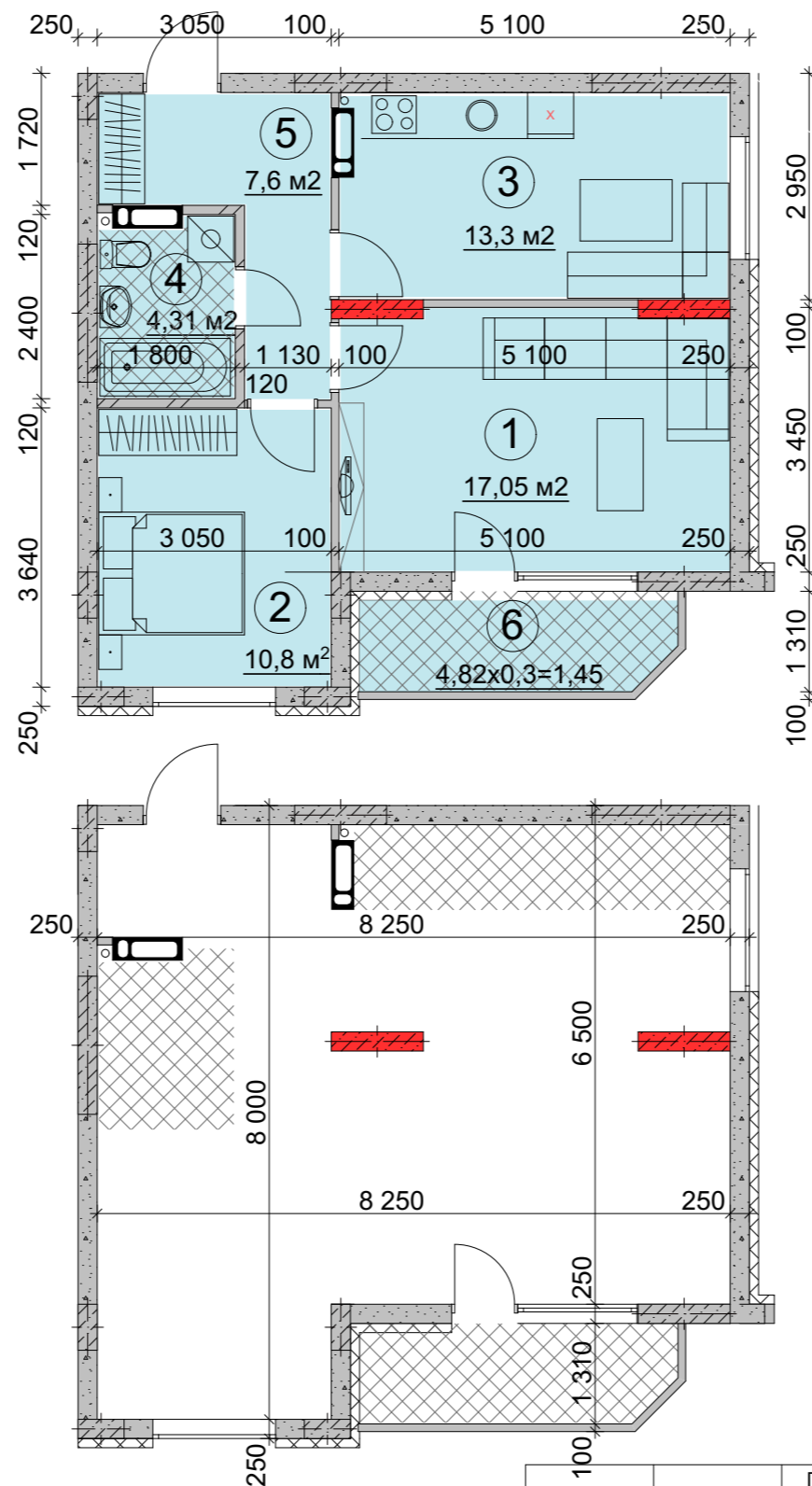
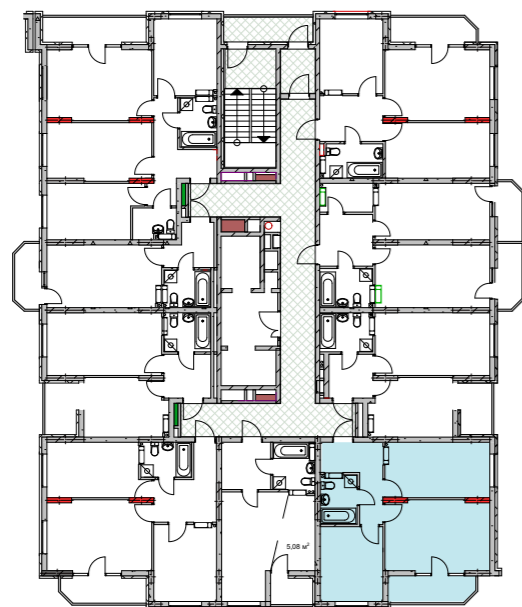


Проект будівництва житлового комплексу з об'єктами соціальної інфраструктури
(I черга -будівництво житлового будинку) вздовж Лисогірського узвозу,
навпроти групи будівель №26-А у Голосіївському районі м.Києва
(Коригування)

Житловий будинок №1. ПІД'ЇЗД 1
Поверх 2 - 26

2В	27.85
	54.51

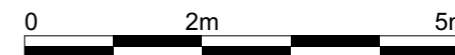


План квартир №4; №13; №22; №31;
№40; №49; №58; №67; №76; №85;
№94; №103; №112; №121; №130;
№139; №148; №157; №166; №175;
№184; №193; №202; №211; №220

Примітки:

- Планування квартир може корегуватися відповідно вимогам конкретного інвестора.
- Обов'язковим є дотримання місць розміщення санвузлів та кухонь.
- Площі квартир в процесі ведення робочого проектування можуть змінюватися в межах +/- 5%.

Експлікація приміщень		
№	Назва приміщення	Площа приміщення кв.м.
1	Кімната	17,05
2	Кімната	10,08
3	Кухня	13,30
4	Ванна кімната	4,31
5	Коридор	7,6
6	Балкон (κ=0,3)	1,45
Житлова площа квартири		27.85
Загальна площа квартири з урахуванням літніх приміщень		54.51



ГАП	Михальченко	Підпис	Дата	Проект будівництва житлового комплексу з об'єктами соціальної інфраструктури (I черга - будівництво житлового будинку) вздовж Лисогірського узвозу, навпроти групи будівель №26-А у Голосіївському районі м.Києва (Коригування)	Аркуш
Розробив	Миханів				План квартири типу 2В Житловий будинок №1.Під'їзд 1.