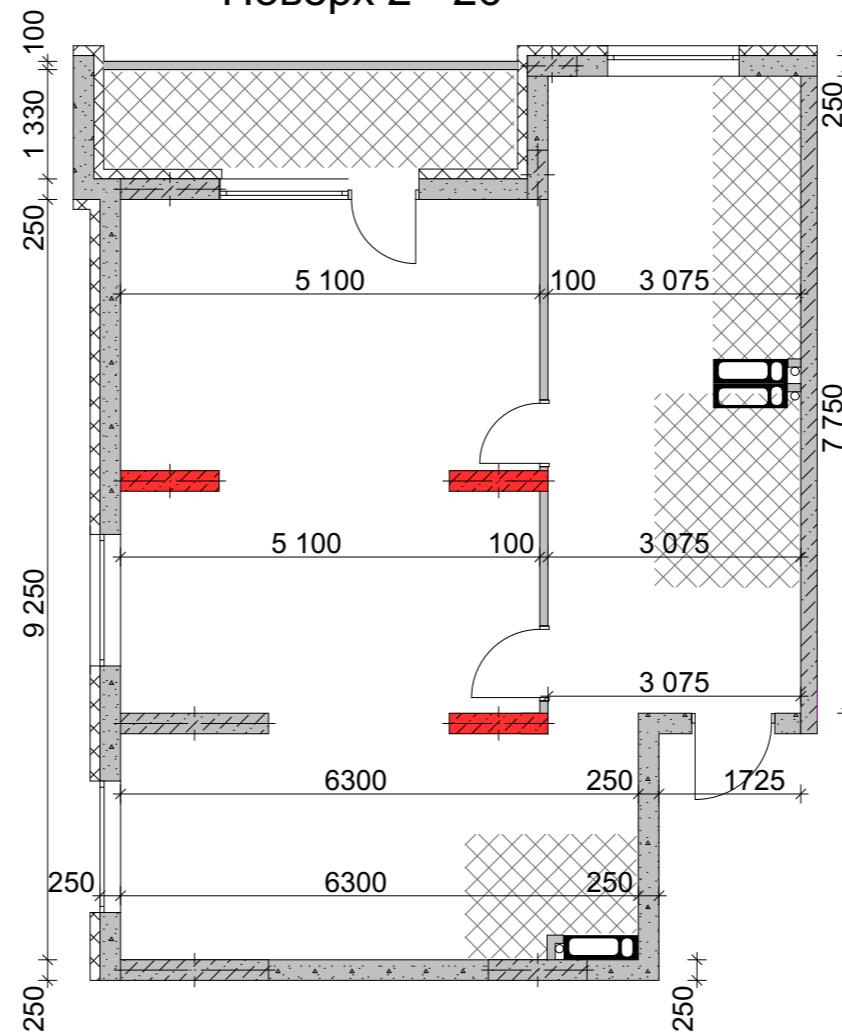
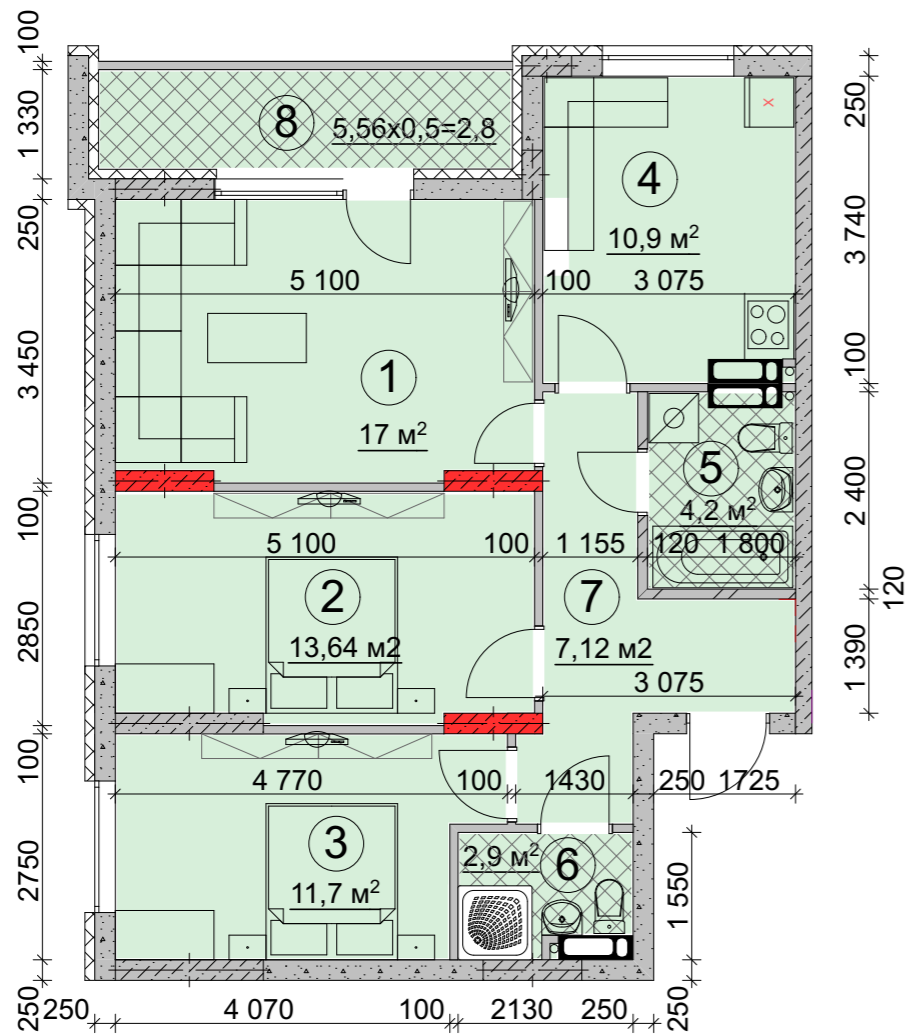


Проект будівництва житлового комплексу з об'єктами соціальної інфраструктури
(I черга -будівництво житлового будинку) вздовж Лисогірського узвозу,
навпроти групи будівель №26-А у Голосіївському районі м.Києва
(Коригування)

Житловий будинок №1. ПІД'ІЗД 1
Поверх 2 - 26



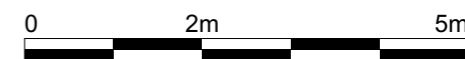
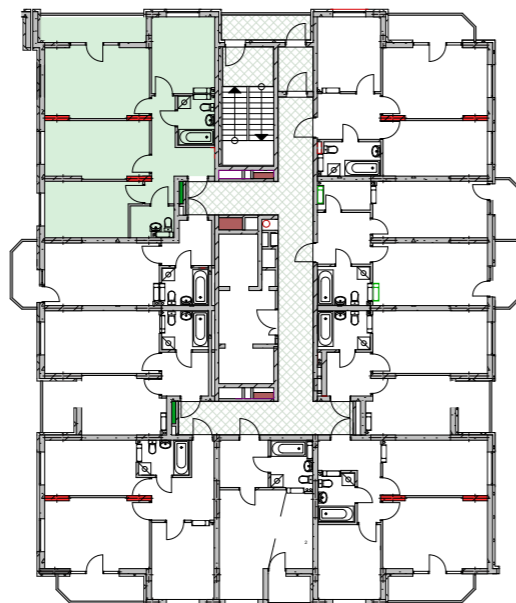
План квартири №9; №18; №27; №36;
№45; №54; №63; №72; №81; №90;
№99; №108; №117; №126; №135;
№144; №153; №162; №171; №180;
№189; №198; №207; №216; №225

Примітки:

- Планування квартир може корегуватися відповідно вимогам конкретного інвестора.
- Обов'язковим є дотримання місць розміщення санвузлів та кухонь.
- Площі квартир в процесі ведення робочого проектування можуть змінюватися в межах +/- 5%.

Експлікація приміщень		
№	Назва приміщення	Площа приміщення кв.м.
1	Кімната	17,00
2	Кімната	13,64
3	Кімната	11,70
4	Кухня	10,90
5	Ванна кімната	4,20
5	Санвузел	2,90
5	Коридор	7,12
6	Лоджия (к=0,5)	2,80
Житлова площа квартири		42.34
Загальна площа квартири з урахуванням літніх приміщень		70.26

3А	42.34
	70.26



ГАП	Михальченко	Підпис	Дата	Проект будівництва житлового комплексу з об'єктами соціальної інфраструктури (I черга - будівництво житлового будинку) вздовж Лисогірського узвозу, навпроти групи будівель №26-А у Голосіївському районі м.Києва (Коригування)	Аркуш
Розробив	Миханів			План квартири типу 3А Житловий будинок №1.Під'їзд 1.	ТОВ "УІК"