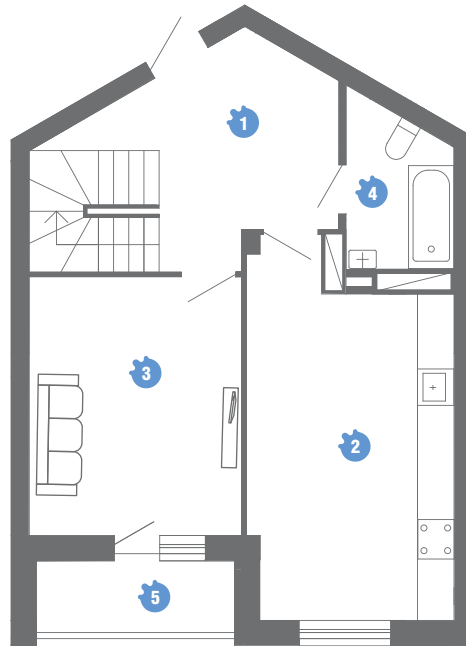
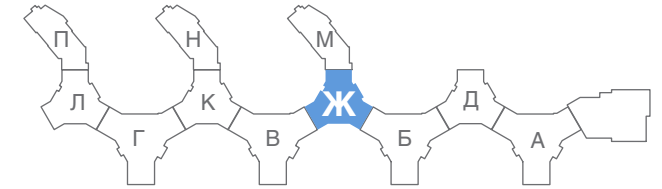


План 3-к квартири 184

Загальна S² 106.54 м²

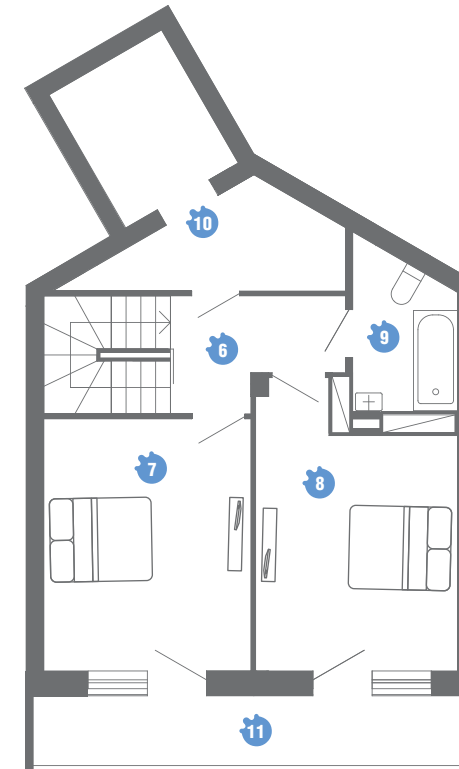
Житлова S² 43.60 м²



S² 54.10 м²

№	ПОВЕРХ 25.1	S ² (м ²)
1	Передпокій	14.70
2	Кухня	19.20
3	Загальна кімната	14.60
4	Суміщений санвузол	4.40
5	Лоджія (коэф.=0,5)	1.20

Житлова S² кв. 14.60 м²



S² 52.44 м²

№	ПОВЕРХ 25.2	S ² (м ²)
6	Хол	4.70
7	Спальня	14.60
8	Спальня	14.40
9	Суміщений санвузол	4.40
10	Гардеробна	11.50
11	Лоджія (коэф.=0,5)	2.84

Житлова S² кв. 29.00 м²

